

# ROUTE INFORMATIE

**Met:**

Voorwoord & uitleg Routeontwerp P2  
Routeontwerpen P3 – P8

Column P7  
Kennismaking met DG Ruimte P7

In de pers P8  
Colofon P8



## DIT IS OOK ROUTEONTWERP

ROUTEONTWERP A58 / N62 BESCHOUWT DE WEG ALS ENTREE VAN NEDERLAND

# VOORWOORD

DEZE TIJD KAN JE GEEN KRANT OPENSLEEN, GEEN TELEVISIE AANZETTEN OF KRETEN ALS "NEDERLAND MOOIER", "WAT TE DOEN MET DE VERROMMELING VAN NEDERLAND" VLIEGEN JE OM DE OREN.

IN EEN VAN HAAR EERSTE INTERVIEWS MET NOVA BENOEMDE MINISTER CRAMER HET BELANG VAN RUIMTELIJKE KWALITEIT VOOR DE WEG EN HAAR OMGEVING. WIJ OP HET STEUNPUNT ZIJN HIER BLIJ MEE OMDAT WE HIER AL JAREN AAN WERKEN. WE PROBEREN VEEL ADVIES EN ATELIERSTER PLAATSE TE GEVEN IN SAMENWERKING MET GEMEENTEN EN PROVINCIES. ROUTEONTWERP IS GEEN MERK, GEEN TOOL, GEEN MEDICIJN. HET IS EEN MANIER VAN SAMENWERKEN AAN EEN MOOIE EN FUNCTIONELE OMGEVING OP EN LANGS DE SNELWEG. WANNEER DIT NU NIET GEBEURT MISSEN WE DE BOOT. TAL VAN INITIATIEVEN DUIKEN OP. MAATSCHAPPELIJK, BEDRIJFSMATIG EN AMBTELIJK. ONDER ANDERE VROM HEEFT NU DE STRUCTURVISIE PANORAMA'S IN HET LEVEN GEROEPEN. OOK ANDERE ROUTEONTWERPEN WORDEN GEMAAKT. MET EEN ANDERE AANPAK, EEN ANDERE VORM MAAR DEZELFDE INTENTIE. WE HEBBEN VEEL PLEZIER GEHAD BIJ HET IN KAART BRENGEN VAN DEZE ROUTEONTWERPEN. BEKIJK EN GENIET ERVAN.

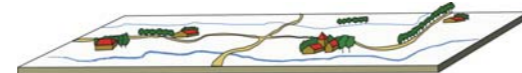
JULIA LINSEN

# WAT IS ROUTEONTWERP?

ROUTEONTWERP IS EEN MANIER VAN WERKEN WAARBIJ HET RIJK, PROVINCIEËN, GEMEENTEN EN MARKTPARTIJEN SAMENWERKEN MET ALS DOEL EEN MOOI, FUNCTIONEEL EN DUURZAAM NEDERLAND OP EN ROND DE INFRASTRUCTUUR.

## 1. EFFECT AANLEG NIEUWE WEG

- 1.1 Landelijk gebied, beekstelsysteem haaks op weg.
- 1.2 Aanleg weg.
- 1.3 Magneetwerking.
- 1.4 Verstedelijking volgt de lijn.



1.1.1



1.1.2



1.1.3

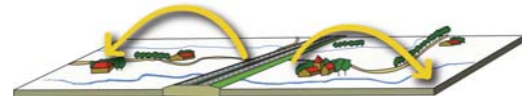


1.1.4

## 2. ROUTEONTWERP

Van lijnopgave naar gebiedsopgave

- 2.1 Landelijk gebied, beekstelsysteem haaks op weg.
- 2.2 Aanleg weg.
- 2.3 weg als katalysator voor gebiedsontwikkeling.
- 2.4 Landschap als drager voor ruimtelijke ontwikkelingen. Allianties met economische ontwikkelingen, natuur, waterberging, recreatie en cultuurhistorie.



2.1.1



2.1.2



2.1.3



2.1.4

# ROUTEONTWERP RUIMTE TUSSEN RUIMTES

# A9

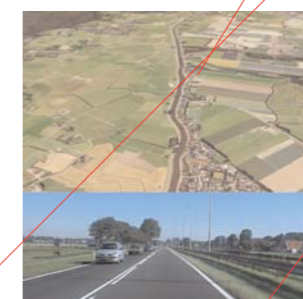
DIT IS DE TREFFENDE ONDERTITEL VAN DE ANALYSE DIE BEELDEND KUNSTENAAR JAN SAMSOM EN KUNSTHISTORICA NANON SOETERS GEVEN VAN DE RESTRUIIMTES LANGS HET TRAJECT A9- N9: VAN HOLENDRECHT NAAR DEN HELDER.

Beide zijn als kunstadviseur betrokken bij diverse cultureel planologische trajecten. Dit zijn in tijd en ruimte vrij afgeronde opgaven, waarvan de cultureel planologische complexiteit overzichtelijk is. Het duo stelde zichzelf de opdracht om die complexiteit juist op te zoeken, in het licht van het door de provincie Noord-Holland opgestarte beleid voor culturele planologie. De provincie ondersteunde dit onderzoek. Het onderzoek naar de restruimtes langs de A9 en de N9 is uitmondend in een uitgebreide analyse, waarin de polders en hun geschiedenis een grote rol spelen. De analyse leidt naar negen sterk uiteenlopende pilots. In elk van de pilots is een rol weggelegd voor één of meer kunstenaars. Ook hun rollen verschillen: van aanjager bij het begin van een planproces, tot plannenmaker of creatieve verbeelders van de essentie van de opdracht door middel van een permanente ingreep in de openbare ruimte. Op dit moment zijn Samsom en Soeters bezig draagvlak te creëren voor het nader uitwerken van de pilots in samenwerking met diverse organisaties, zoals de provincie Noord-Holland en Rijkswaterstaat. Deze laatste ondersteunt hen samen met het Steunpunt Routeontwerp in het uitbrengen van een brochure waarin de uitgangspunten en uitkomsten van het plan zullen worden samengevat.

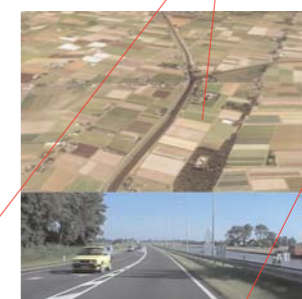
Meer informatie via Jan Samsom [info@jan-samsom.nl](mailto:info@jan-samsom.nl)



Zijpe



Geesterambacht



Schoorl



Limmen



de Nieuwe Meer



Haarlemmermeer



Ronde Hoep



## ROUTEONTWERP HET RAAMWERK

# A50



Collage van de nieuwe verzorgingsplaats voor mens, dier en auto.

Meer info via Nieuwe Brabantse Kunst Stichting, Bas Veldhuizen of b.veldhuizen@nbks.nl

NA HET VERSCHIJNEN VAN DE STARTNOTITIE GEZICHT OP DE A50, WERD LANDSCHAPSARCHITECT PAUL RONCKEN GEVRAAGD OM DE IDENTITEIT VAN HET GEBIED ONDER DE LOEP TE NEMEN EN DE CULTUURHISTORISCHE EN LANDSCHAPPELIJKE WETENSWAARDIGHEDEN IN KAART TE BRENGEN. ONDER ZIJN LEIDING WERD DE WERK GROEP VOLLE HOOP REIZIGER IN HET LEVEN GEROEPEN. BESTAAND UIT KUNSTHISTORICUS NETTY VAN DE KAMP, NBKS-ADVISEUR BAS VELDUIZEN, DRAMATURG STONE VAN DEN HURK EN TUIN- EN LANDSCHAPSARCHITECT KAREN DE GROOT. DEZE ZOMER PUBLICEEERDE DE WERK GROEP: 'KUNST AAN DE A50: HET RAAMWERK', WAARIN DE DRAMATURGISCHE HOOFDPERSONEN 'HAAS', 'SCHILDPAD' EN 'DAS' DE LEZER WEGWIJS MAKEN IN DE COMPLEXE CULTUURHISTORIE VAN HET A50-GEBIED TUSSEN EINDHOVEN EN OSS.

De visie is bedoeld als inspiratiebron en leidraad voor de verschillende kunsttoepassingen die komende jaren langs het snelwegtraject ontwikkeld worden. De publicatie maakt het mogelijk om bij de formulering van opdrachten aan kunstenaars, landschapsarchitecten, of vertegenwoordigers uit andere ontwerpende disciplines, rekening te houden met de cultuurhistorische en landschappelijke waarden van het gebied. Succesfactor van het kunstproject is de bundeling van de krachten van een aantal belangrijke partijen op het gebied van ruimtelijke ontwikkeling en hedendaagse kunst: Provincie Brabant, Rijkswaterstaat, de acht A50 gemeenten (Oss, Landerd, Bernheze, Uden, Veghel, Sint-Oedenrode, Son en Breugel en Eindhoven), SKOR en NBKS. Daarnaast wordt in verschillende fasen van het kunstproject samenwerking gezocht met organisaties die op lokaal niveau actief zijn, zoals plaatselijke kunstcommissies, heemkundekringen en culturele instellingen. Momenteel wordt de eerste verzorgingsplaats aan de A50 volgens deze visie uitgewerkt.

Meer info via Paul Roncken:  
www.paulroncken.nl of info@paulroncken.nl

## ROUTEONTWERP HET VENSTER VAN ZEELAND

# A58

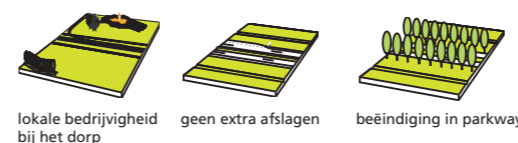
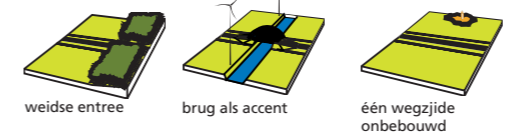
DE A58 - BERGEN OP ZOOM, MIDDELBURG, VLISSINGEN - IS DE MEEST BEREDEN WEG VAN ZEELAND EN DE BELANGRIJKSTE ROUTE OM ZEELAND TE BEREIKEN. HET VERKEER OP DE N62 - ZELZATE, TERNEUZEN, GOES - NEEMT IN SNEL TEMPO TOE SINDS DE OPENING VAN DE WESTERSCHELDETUNNEL. JUIST DEZE HOOFDRUTES ZIJN DE DRAGERS VAN DE ECONOMISCHE ONTWIKKELINGEN EN HET BEELD VAN ZEELAND TEGELIJKERTIJD. VOOR DE PROVINCIE ZEELAND WAREN DE ONTWIKKELINGEN LANGS DE A58 EN DE N62 REDEN OM ZICH ZORGEN TE MAKEN. IN DE RECENT VERSCHENEN NOTA BEELDKWALITEIT VORMEN DE HOOFDWEGEN, BESEFFENDE DAT ZIJ DE VENSTERS OP ZEELAND VORMEN, EEN APART BENOEMD ONDERWERP.

De provincie is zich bewust van het feit dat daar waar de bedreigingen liggen ook de kansen zijn. Kansen om de beleving van het landschap te verheven en om de nieuwe havenlandschappen en stedelijke ontwikkelingen bij het beeld van Zeeland te betrekken. Door middel van een routeontwerp voor beide wegen wordt sturing gegeven aan het beeld van Zeeland, de ruimtelijke ontwikkelingen en de kwaliteit ervan. Routeontwerp is een middel om alle partijen en die bij de ruimtelijke ontwikkelingen langs beide wegen betrokken zijn bewust te maken van de rol die de A58 en N62 spelen in het beeld dat mensen hebben van Zeeland.

In de afgelopen maanden is in samenwerking met alle partijen het gewenste toekomstige beeld geformuleerd. Op basis van dit beeld zijn concrete richtlijnen opgesteld voor de ontwikkelingen langs en aan de weg. In de toekomst zullen deze richtlijnen het handvat vormen voor het ruimtelijk beleid, het ontwerp en het beheer van wegen. Het ligt voor de hand dat het op te richten Kwaliteitsteam van de Provincie Zeeland hierbij een rol te vervullen heeft.

Meer info via Margret Bakker:  
marget.bakker@rws.nl

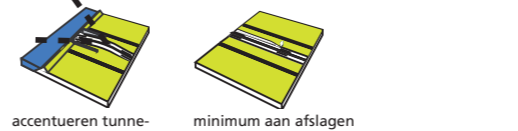
### A58 context



### A58 weg



### N62 context



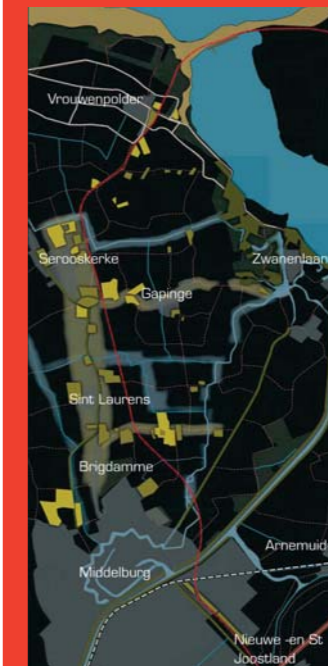
### N62 weg



Ontwerpmatrix A58 Veenbosch & Bosch

## ROUTEONTWERP SCENIC ROAD

# N57



Visiekaart: impulsen in het landschap rond de N57

HET TRAJECT VAN DE RIJKSWEG N57 OP WALCHEREN IS EEN SCHAKEL IN DE ROUTE OVER DE KOP VAN DE ZEEUWSE- EN ZUID-HOLLANDSE EILANDEN. HET LAATSTE DEEL VAN HET TRAJECT OP WALCHEREN WORDT NU AANGEPAST AAN DE FUNCTIE VAN DE WEG. DAARBIJ WORDT DE VERKEERSVEILIGHEID EN DOORSTROMING OP DE N57 EN DE VERKEERSLEEFBAARHEID NAAST DE N57 VERBETERD.

Met name voor de leefbaarheid wordt gezocht naar manieren om de (re)constructie van de N57, cultuurhistorisch en landschappelijk goed in de omgeving in te passen. Met behulp van een projectsubsidie Belvédère wordt nu een onderzoek

uitgevoerd naar cultuurhistorisch waardevolle kenmerken van het landschap van Walcheren en de kansen die de weg daarbij kan bieden. In de benadering voor de N57 wordt ingezet op het maken van een 'scenic road', waarbij de weg juist een kans wordt voor de beleving van de omgeving vanaf de weg en de beleving van de weg door de omgeving. Het idee achter 'scenic road' is dat elk deel van de weg als een aparte scène wordt bekeken. De inscenering van de route versterkt het cultuurhistorisch waardevolle landschap en maakt het beleefbaar. De benadering van de N57 als een 'Scenic Road' maakt het mogelijk om bewust te sturen in de beleving van de weg. Met het begrip 'Scenic Road' voor de N57 wordt het bewust inzetten van het bewegen op de weg bedoeld en de ervaring van de weggebruiker als instrument om de aaneenschakeling van beelden voor de weggebruiker te regisseren. Voor de beleving van de automobilist is het wezenlijk te ervaren op welk eiland deze zich voortbeweegt.

Meer info via Martin Knuijt, martinknuijt@okra.nl



## ROUTEONTWERP EILAND IJSSELMONDE: EEN EILAND VOL KANSEN

# A15



"Door het diverse karakter rond de weg is het eiland lastig beleefbaar."

HET EILAND IJSSELMONDE WORDT WEER ZICHTBAAR GEMAAKT. EEN PROEFTUIN GEÏNITIEERD DOOR HABIFORUM SAMEN MET GEMEENTEN, DEELGEMEENTEN, STADSREGIO EN HAVENBEDRIJF LIEP EIND 2006 AF. MET RIJKSWATERSTAAT WERD EEN NIEUW LANDSCHAPSPLAN VOOR DE A15 GEMAAKT WAARBIJ HET PRINCIPE VAN ROUTEONTWERP OOK IS TOEGEPAST OP INITIATIEF VAN DE PROEFTUINPARTNERS.

De proeftuin is uitgemond in een kansenkaart waarbij via een estafetteactie gepoogd wordt die kansen te verzilveren. Eiland IJsselmonde (waarop ook Rotterdam Zuid en de havens liggen) heeft nu een zwakke identiteit en mist een wervend imago. Vanwege de scherpe contrasten tussen haven, stad en landelijk gebied en vanwege de doorsnijding van het eiland door de grote bundels infrastructuur wordt IJsselmonde niet meer herkend als een eiland met veel samenhang en identiteit.

Samen met verschillende partners zijn vijf kansen annex wensbeelden uitgewerkt in een kansenkaart. Hierin worden bedreigingen voor leefbaarheid, bereikbaarheid en ruimtelijke kwaliteit zijn omgezet in gezamenlijk gedragen kansen.

- A15 spannende eilandboulevard
- Groene Kruisplein als toegangspoort tot stad, haven en landschapspark
- Eiland van krachtige netwerken;
- De IJsselmondse knoop, de bedrijvenknoop van de regio;
- Eiland van natuur en recreatie.

Uit bovenstaande kansen zijn een aantal concrete acties naar voren gekomen die kunnen bijdragen aan herkenbaarheid van het eiland IJsselmonde, zo is door Arcadis een ontwikkelstrategie gemaakt voor het Groene Kruisplein als toegangspoort tot het eiland en werken havenbedrijf, gemeenten en de agrotributiesector aan Freshport Rijnmond.

Om het proces van samenwerking op het eiland gaande te houden wordt er eens per jaar een kansendag IJsselmonde georganiseerd. Waar mogelijk zijn de resultaten uit de ontwerpstudio's en proeftuin al meegenomen in de planstudie A15.

Meer info via: Frans Soeterbroek, Frans@deruimtemaker.nl

## ROUTEONTWERP SAMENWERKING IN RUIMTELIJKE INPASSING

# N18

TEN BEHOEVE VAN DE OPSTELLING VAN DE TRAJECTNOTA/MER N18 VARSSEVELD - ENSCHEDE HEEFT DE DIENST LANDELIJK GEBIED HET RAPPORT "BOUWSTENEN N18" OPGESTELD. IN HET RAPPORT STAAN DE RUIMTELIJKE INPASSINGSPRINCIPES VERWOORD VOOR DE ONDERSCHIEDEN ZOEKGEBIEDEN UIT DE STARTNOTITIE.

In een vroeg stadium zijn omgevingspartijen (waaronder provincie Overijssel en de regio Twente, Enschede en Haaksbergen) betrokken bij de opstelling van de ruimtelijke inpassingsprincipes. In verschillende ateliers is gevraagd naar de kwaliteiten en karakteristieken van het te doorsnijden gebied. Geprobeerd is de omgevingspartijen mee te laten denken over de koppeling van de lijnopgave van een nieuwe N18 aan de gebiedsopgaven. In het rapport is aangegeven is hoe in de onderscheiden landschapstypen, te weten: kleinschalig cultuurlandschap, grootschalig cultuur landschap, natuurlandschap en woon- en werklandschap wordt omgegaan met de volgende 8 ontwerpaspecten: tractering, hoogteligging, berminrichting, aansluitingen, kruisende wegen, kruisende waterlopen, geluidwering en natuur. Het Routeontwerp A12 heeft hiervoor als voorbeeld gediend. De ruimtelijke inpassingsprincipes zijn per alternatief verder uitgewerkt in landschapsschetsen waar vervolgens het ruimtebeslag uit is gedestilleerd. Het aangegeven ruimtebeslag wordt vervolgens beoordeeld op z'n effecten in de Trajectnota/MER. Weer een mooi voorbeeld van een project waarbij in een zeer vroeg stadium is nagedacht over de ruimtelijke kwaliteit van de weg in zijn omgeving.

Meer info via Jan Willem de Jager, j.w.djager@minlv.nl



"Voor de nieuwe N18 zijn de landschappen leidend voor het ontwerp"

## ROUTEONTWERP THE NEXT GENERATION

Kort geleden heb ik zoals vele anderen genoten van een weekje skiën in de Oostenrijkse Alpen. Heerlijk weer en super voorjaarsneeuw. De reis was als een paddentrek, met duizenden van de Lage naar de Hoge Landen en terug. Een paar routes om uit te kiezen. Westelijk via Landau, oostelijk via München en middendoor over de Fernpass bij Füssen. Vroeger verdeelden de paden zich redelijk homogeen over deze routes. De avontuurlijken kozen de prachtige bergroute over de pas. De grootse groep pakte de snelweg, linksom of rechtsom.



De Fernpass

Nu is alles anders. Routes naar de Alpen worden sinds een aantal jaar niet meer individueel bedacht en afgestemd op de aard van de reiziger. Nee de route wordt met vaste hand ontworpen door een bekwaam en kundig architect. De route wordt door vele duizenden gebruikt en is een universeel consumptiegoed. Wie o wie is toch die getalenteerde ontwerper? Wie blijkt er toe in staat om duizenden door weer en wind te laten kiezen voor het avontuur van de Fernpass? Juist, het is prof. ir. TomTom. Zijn ster is pijlsnel gerezen en zijn bijzondere leerstoel staat vlak naast de stoel van de rijder. College vanaf het dashboard. Wie van zijn collega's kan daaraan tippen?

Op de terugweg stond ik met die duizenden stil op de TomTom-route. Niemand had vroeger ooit aan deze route gedacht. Het ontwerp van die slimme prof. TomTom inspireert ons nu allemaal: kort, ruig en dus vooral heel druk. Twee dingen heb ik ervan geleerd. Ten eerste dat de kortste route niet altijd de snelste is. Ten tweede dat routes ontstaan op vele manieren. Soms zorgvuldig gepland en soms door slimme initiatieven van een visionair. Zo ook in Nederland. De vier routeontwerpen voor A2, A4, A12 en A27 hebben wij als Steunpunt Routeontwerp doelbewust geïnitieerd. Minstens evenveel routeontwerpen ontstaan daarnaast door spannende initiatieven van vele anderen. Ze zijn er voordat je er erg in hebt. Ze inspireren vele duizenden, nu en in de toekomst. Lees in deze nieuwsbrief over Routeontwerp 'the next generation': A58, N57, N18, A50, A9, A15 en A1. Zorgvuldig ontwerp van snelweg en omgeving, geïnitieerd door betrokken en bevlogen mensen.

David van Zelm van Eldik  
Hoofd Steunpunt Routeontwerp

## KENNISMAKING MET DGRUIMTE

Donderdag 12 april heeft Menno Kuiper onze nieuwe minister Jacqueline Cramer van VROM geïnformeerd over het Routeontwerp en de Panorama's in het kader van een kennismaking met DGRuimte! Zie hier het bewijs. Hij heeft haar de Koers voor het Routeontwerp meegegeven en het kwartetspel Regenboogroute A12. Zij woont in Arnhem en wordt nu dagelijks over de A12 naar VROM en terug gereden. "Nu kan ze onderweg het kwartetspel beoefenen met haar chauffeur", suggereerde Menno. "Zal ik doen", antwoordde ze. Ze heeft tijdens de presentatie verzocht om snel nader geïnformeerd te worden over de structuurvisie panorama's. Martin Leuverink (die vanuit VROM het steunpunt gaat versterken) heeft haar geïnformeerd over de tracéwet en over de A4 corridor. Hij heeft haar vervolgens het rapport van het Routeontwerp Deltaroute A4 meegegeven!



Foto: Rob Peelenjee

## CDA, PVDA & CU

Uit het coalitieakkoord tussen de tweede kamer fracties CDA, PVDA & CU:  
**MOBILITEIT EN INFRASTRUCTUUR**

1. Er zal worden ingezet op het accommoderen van mobiliteitsbehoeften op een zodanige wijze dat de kwaliteit van de leefomgeving in afnemende mate wordt belast.

### ONTWIKKELING VAN DE RUIMTE.

1. De ruimtelijke inrichting wordt in belangrijke mate lokaal bepaald. Het Rijk stelt structuurvisies op voor ruimtelijke orderingsvraagstukken en projecten die het lokale en/of regionale niveau overstijgen. De nieuwe Wet op de ruimtelijke ordening en de Nota Ruimte geven daartoe de mogelijkheden en definiëren ook de positie en verantwoordelijkheden van medeoverheden als het gaat om de inrichting van Nederland. Aanpassing aan de gevolgen van de klimatologische ontwikkelingen zullen een voorname rol spelen bij de toekomstige ruimtelijke ontwikkeling.
2. Ruimtelijke projecten, zoals de ontwikkeling van de Nationale Landschappen, de mainport Schiphol, de Noord- en Zuidvleugel en de verdere ontwikkeling van Almere, Zuid-Oost Brabant en Noord-Limburg worden in samenhang gezien met infrastructuur en (openbaar) vervoer. In plaats van het MIT komt er een Meerjarenprogramma Infrastructuur, Ruimte en Transport (MIRT).

# ROUTE INFORMATIE



A27 | ALMERE - BREDA: 108,8KM    A12 | DEN HAAG - DUITSE GRENZ: 136,8KM    A4 | AMSTERDAM - ANTWERPEN: 161,0KM    A2 | AMSTERDAM - MAASTRICHT: 212,7KM

## WIST U DAT...

- Eelco Brinkman, voorzitter van Bouwend Nederland een vliegtochtje boven de Randstad heeft gemaakt om aan vastgoedondernemers te laten zien hoe lelijk hun gebouwen soms in het landschap staan?
- Projectontwikkelaars bereid zijn de komende 10 jaar 800 miljoen in het Groene Hart te steken?
- Wist u dat er ook Routeontwerp voor "natte" infrastructuur bestaat?
- In opdracht van de Provincie Overijssel is de (ontwerp) Handreiking IJssel opgesteld. Dit geeft een ruimtelijk visie op de rivier en haar omgeving en biedt ontwerpprincipes voor ingrepen op en rond de rivier. Voor meer informatie: [oswald.lagendijk@rws.nl](mailto:oswald.lagendijk@rws.nl)

## FABRIQUE WINT DUITSE DESIGN AWARD!

In december heeft het ontwerp dat Fabrique in opdracht van RWS heeft ontworpen de prestigieuze internationale 'iF product design award' gewonnen. Deze internationale ontwerprij wordt jaarlijks in Duitsland toegekend aan producten die beschikken over een excellente ontwerp-kwaliteit. Rijkswaterstaat en Routeontwerp zijn trots dat het ontwerp voor Modulaire Geluids Schermen (MGS) deze bijzondere prijs heeft gewonnen. De iF award is één van de belangrijkste ontwerprijen ter wereld en wordt sinds 1954 jaarlijks uitgereikt. Het ontwerp-bureau Fabrique uit Delft heeft in opdracht van Rijkswaterstaat de MGS ontworpen. RWS zocht volgens Routeontwerp principes een uniforme, kostenbewuste manier om verschillende soorten geluidsschermen te bouwen met standaard onderdelen. Dit resulteerde in een bouwpakket die MGS heet. De schermen kunnen met verschillende materialen gebouwd worden maar horen duidelijk tot dezelfde vormfamilie. Het eerste MGS is bijna gereed langs de Regenboogroute A12 ter hoogte van Gouda. Het ontwerp is verder ontwikkeld binnen het Innovatieprogramma Geluid van Rijkswaterstaat. Meer info? Kijk op [www.fabrique.nl](http://www.fabrique.nl)



## ROUTEONTWERP A1

Routeontwerp A1 is een initiatief van de provincie Overijssel. Op 27 februari jl. werd een succesvolle startbijeenkomst gehouden in samenwerking met gemeenten en bedrijven. De volgende mijlpaal is het plan van aanpak dat medio 2007 door alle betrokken besturen moet worden vastgesteld. Hierin worden de provinciale ambities aangegeven op ruimtelijk,

- economisch, landschappelijk en infrastructureel gebied. Doelstellingen van de provincie is:
- het behoud en versterking van de ruimtelijke kwaliteit,
  - een bijdrage aan de regionaal-economische ontwikkeling
  - het bereikbaar houden de omliggende regio's
  - het borgen van de kenmerkende groene en blauwe waarden.
- Meer info via Edwin Rebel, [edwin.rebel@rws.nl](mailto:edwin.rebel@rws.nl)

## IN DE PERS

### de Volkskrant

De volkskrant heeft een nieuw wekelijks project in de zaterdagkrant genaamd: Ruimtelijke Agenda. Met burgers en deskundigen wordt vastgesteld wat de belangrijkste ruimtelijke vraagstukken zijn. Opvattingen van lezers worden aan inzichten van wetenschappers gekoppeld wat leidt tot een ruimtelijke agenda: een lijst met voorstellen waarmee de kwaliteit van de ruimte in Nederland kan verbeteren.

De stelling *Niet-toeristische recreatiewoningen mogen permanent bewoond worden* is van de lijst verwijderd. Het artikel *Wat over deze localisatie in de Volkskrant* is niet meer te vinden op de website van de Volkskrant.

"Bij de uitslag van de lezersraadpleging op de ruimtelijke agenda staan 4 onderwerpen die relateren aan Route-ontwerp in de top 10!"

- Kijk voor meer informatie over de discussie over verom-meling en de inrichting van Nederland ook eens op: [www.routeontwerp.nl](http://www.routeontwerp.nl)
- [www.ruimtelijkeagenda.nl](http://www.ruimtelijkeagenda.nl)
  - [www.autosnelwegen.nl](http://www.autosnelwegen.nl)
  - [www.rpb.nl](http://www.rpb.nl)
  - [www.belvedere.nl](http://www.belvedere.nl)
  - [www.engineering360.nl](http://www.engineering360.nl)
  - [www.nederlandmooi.nl](http://www.nederlandmooi.nl)

De route's:

### A2

- Verbeedende visie op de weg A2 is afgerond
- Samenwerking met projectleiders Rijkswaterstaat loopt
- 3 goedbezochte forums zijn georganiseerd
- Doorvertalen naar de praktijk: bestuurlijke en projectmatige kaders
- Verleidende visie op omgeving in afrondende fase
- Interacteren met de omgeving
- Architectonische specificaties

### A4

- Architectonische specificaties in afrondingsfase
- Implementatiefase:
- Strategische sessie Rijkswaterstaat
- Samenstellen focusgroepen
- Ondersteuning paret
- Eindrapport
- Bestuurlijke bijeenkomst: Expeditie A4
- Project Mainportcorridor Zuid: met hulp van Routeontwerp wordt beoogd de wegverbinding tussen Rotterdam en Antwerpen aanzienlijk te verbeteren.

### A12

- Rapport Kwaliteitsverbetering A12 Veluwezoom wordt gepresenteerd
- Lichtmastbandjes worden (waarschijnlijk) geplaatst in de zomer.
- Infozuilen verzorgingsplaatsen: nog veel te winnen, nog steeds ontwerpfase!
- Gemeente Den Haag werkt aan visiedocument Utrechtse Baan
- Gezamenlijke gebiedsvisie Liemers, atelier wordt gepland

### A27

- Bezigt met verankering in RWS-processen van ruimtelijke ontwikkeling en routeontwerp in het bijzonder, regiocoördinatie en uitvoering duurt voort.
- Architectonische specificaties bevinden zich in de afrondingsfase na afstemming met specialisten en toekomstige gebruikers op de gebieden waar de specificaties betrekking op hebben.
- De vorming van een communicatiestrategie rondom enkele regionale ontwikkelingen langs de A27 is gestart. Hierbij wordt aandacht besteed aan zowel communicatie binnen RWS als met regionale partijen.